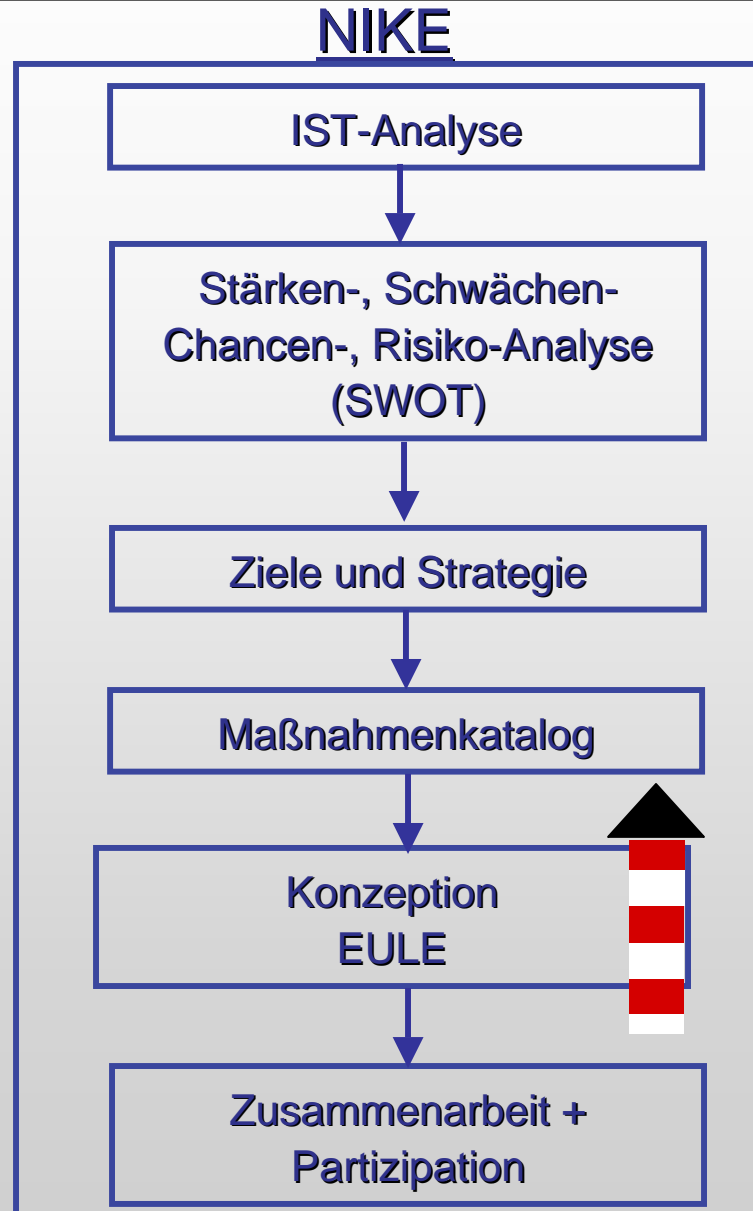
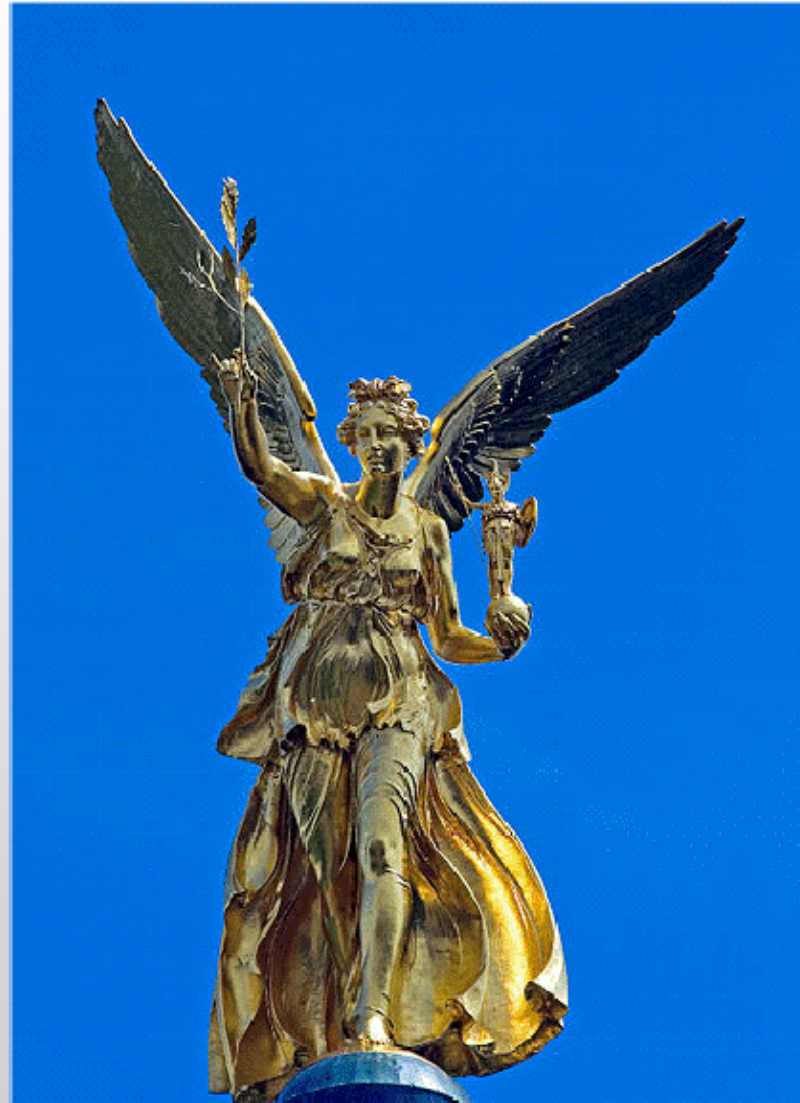


Nachhaltige Integrierte Kommunale Entwicklungsstrategie

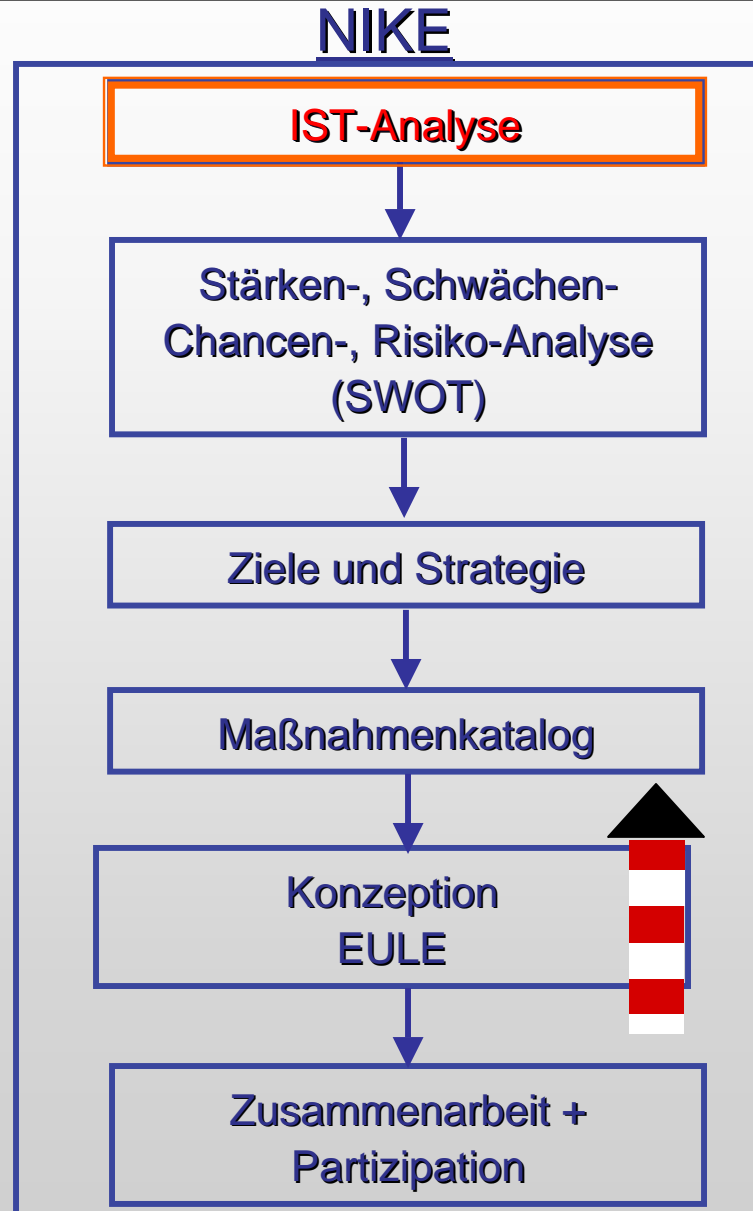
NIKE



Nike: Nicht kopflos, sondern strahlend!



Die einzelnen Bestandteile 1



1. Die IST-Analyse

- kurze geografische Darstellung der Modellkommunen einschließlich räumlicher Verflechtungen
- Begründung für die räumliche Abgrenzung / den gewählten Kommunalverbund
- Bevölkerungsentwicklung einschließlich Geburten- und Wanderungssalden
Bevölkerungsdichte und demografische Strukturen
- Beschäftigungsstrukturen und -entwicklungen, Arbeitsmarktentwicklung
- Wirtschafts- und Clusterstrukturen; relevante Unternehmen, relevante FuE-
Infrastruktur sowie innovationsrelevante Bildungseinrichtungen
- verkehrliche Infrastruktur
- soziale Infrastruktur und Bildungsinfrastruktur
- Umweltsituation

1. Die IST-Analyse

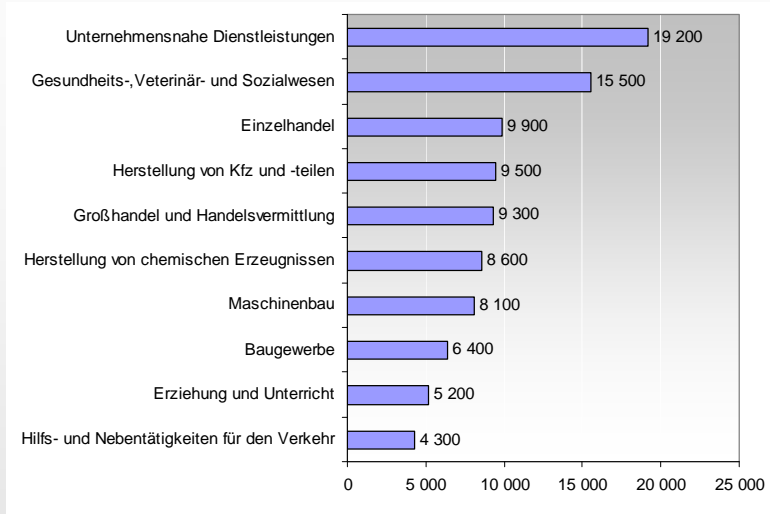
Merkmale	Gemeinde										Kommunalebund	Landkreis	Land
	Aichelberg	Bad Boll	Dürenau	Eschenbach	Gammelshausen	Hattenhofen	Heiningen	Sohlat	Sohlerbach	Zell u. Aichberg	Vorab	Göppingen	Baden-Württemberg
Bevölkerung													
Bevölkerungsstand zum 31.12.2007/2008	1264	5178	2097	2208	1441	2344	5440	1797	3796	3006	23171	255807	107493755
Bevölkerungsentwicklung Anfang 2000 - 2007/2008 in %	+12,86	+0,27	+3,6	-2,6	-2,4	-2,4	-0,3	+2,7	-1,7	+8,3	+0,8	-0,1	+2,6
Bevölkerungsdichte 2007/2008 (Einwohner/qkm)	316	473	390	460	436	395	434	186	346	470	396	398	301
Kumulierter Wanderungssaldo seit 2000	-89	+146	+43	-103	-43	-82	-8	-35	-101	-158	+160	+809	+246698
Kumulierter Geburtensaldo seit 2000	+48	-160	+31	+45	+8	+10	-25	+12	+35	+72	+74	-1193	+26207
Jugendquotient 2000 in %	36	39	43	34	35	37	35	35	41	36	37	38	38
2007 in %	38	37	42	31	35	34	33	39	41	34	36	36	34
Altenquotient 2000 in %	20	29	21	22	22	22	23	25	24	19	21	27	26
2007 in %	28	36	26	29	35	29	34	34	35	28	32	34	32
Beschäftigung													
Beschäftigungsstand 2007 nach Wirtschaftsbereichen absolut:	184	2004	262	368	38	712	921	120	1338	777	6724	76615	3804260
produzierendes Gewerbe	109	896	114	174	11	497	390	62	890	373	3506	36673	1509820
Handel, Gastgewerbe, Verkehr	48	295	48	133	17	101	90	33	313	275	1351	14737	783692
sonstige Dienstleistungen	28	797	32	61	10	105	432	28	135	129	1817	24803	1442150
Beschäftigungsstand 2007 nach Wirtschaftsbereichen in %:													
produzierendes Gewerbe	59,2	44,7	43,5	47,3	28,9	69,8	42,3	43,3	66,5	49,0	52,1	47,9	40,8
Handel, Gastgewerbe, Verkehr	25,0	14,7	18,3	36,1	44,7	14,2	9,8	27,5	32,4	35,4	20,1	19,2	20,6
sonstige Dienstleistungen	15,2	39,8	35,1	16,6	26,3	14,7	46,9	23,3	10,1	16,8	27,0	32,4	37,9
Beschäftigungsentwicklung insg. 2000 - 2007 in %	-34,3	+27,9	-19,3	-60,7	-17,4	+3,5	+0,4	-3,8	-5,0	-0,3	-5,1	-4,6	+0,05
Bildungsstruktur der Beschäftigten 2007 absolut:	184	2004	262	368	38	712	921	120	1338	777	6724	76615	3804260
ohne abgeschlossene Berufsausbildung	45	310	46	54	8	238	139	33	236	123	1233	16211	716463
mit abgeschlossener Berufsausbildung	99	1240	142	226	22	369	623	65	948	483	4210	49214	2266179
mit Abschluss einer FH / Universität	8	236	5	18	0	38	40	0	65	22	490	4733	397826
Bildungsstruktur der Beschäftigten 2007 in %:													
ohne abgeschlossene Berufsausbildung	24,5	15,6	17,6	14,7	21,1	33,4	16	27,5	17,6	15,7	18,3	21,2	18,8
mit abgeschlossener Berufsausbildung	50,5	61,9	54,2	61,4	57,9	51,7	67,6	54,2	70,9	62,2	62,6	62,9	59,6
mit Abschluss einer FH / Universität	4,3	14,8	1,9	4,9	0	5,1	4,3	0	4,9	2,8	7,3	6,3	10,5
Teilzeitbeschäftigte nach Geschlecht absolut:													
weiblich 2000	28	301	54	77	5	45	159	18	139	104	930	10701	465400
2007	27	484	45	49	9	48	165	17	134	106	1064	11878	550608
männlich 2000	4	29	5	10	3	5	10	0	13	12	91	863	67605
2007	4	37	5	14	0	6	11	0	19	14	110	1316	93018
Teilzeitbeschäftigte nach Geschlecht in %:													
weiblich 2000	87,5	91,2	91,5	88,5	62,5	90	94,1	100	91,4	89,7	91,1	92,5	87,3
2007	87,1	92,6	90	77,8	100	88,9	93,8	100	87,6	88,3	90,6	90	85,5
männlich 2000	12,5	8,8	8,5	11,5	37,5	10	5,9	0	8,6	10,3	8,9	7,5	12,7
2007	12,9	7,4	10	22,2	0	11,1	6,2	0	12,4	11,7	9,4	10	14,5
Arbeitslosigkeit													
Arbeitslose absolut 2008 (Jahresdurchschnitt)	16	68	28	30	21	33	84	27	44	40	390	5228	229129
Arbeitslose absolut 2007 (Jahresdurchschnitt)	22	82	29	41	33	50	105	28	62	51	503	6566	272530
"Arbeitslosenquote" Jahresdurchschnitt 2007	36,9	37,9	28,7	38	49	36,3	44,2	36,3	35,7	34,8	38,0	56,3	56
Umwelt													
Bodenflächen nach Nutzungsarten 1989 und 2005 in %:													
Gebäude und Freiflächen 1989	7,3	10,0	8,2	9,6	8,2	9,6	8,0	3,9	8,8	11,4	8,4	8,1	6,1
Gebäude und Freiflächen 2005	3,3	11,9	9,4	11,9	8,7	10,7	8,7	4,8	9,9	13,7	3,7	3,0	7,3
Betriebsflächen 1989	0,1	0,1	0,0	0,0	0,0	0,1	0,1	0,0	0,1	0,5	0,1	0,2	0,3
Betriebsflächen 2005	0,3	0,1	0,2	0,0	0,0	0,0	0,1	0,1	0,2	0,4	0,1	0,2	0,3
Erholungsfläche 1989	1,4	1,0	0,7	1,4	0,5	0,4	0,5	0,2	0,3	0,4	0,6	0,7	0,5
Erholungsfläche 2005	1,2	1,0	0,8	1,4	0,5	0,3	0,6	0,1	0,5	0,5	0,6	0,8	0,8
Verkehrsfläche 1989	12,4	5,4	6,5	4,8	8,0	5,8	5,3	4,2	4,8	8,6	6,0	5,5	5,0
Verkehrsfläche 2005	20,2	5,7	6,7	5,2	8,0	6,8	4,9	3,7	4,8	8,8	6,5	5,9	5,4
Landwirtschaftsfläche 1989	48,7	49,6	58,6	70,7	56,2	74,7	67,5	60,8	61,2	67,7	62,0	63,6	49,1
Landwirtschaftsfläche 2005	41,2	47,4	58,8	66,5	55,7	69,7	65,5	57,5	59,3	64,8	59,2	50,9	46,3
Waldfläche 1989	29,8	33,1	24,5	12,8	26,3	3,0	18,1	30,6	24,3	10,3	22,0	30,7	37,0
Waldfläche 2005	26,5	33,1	24,5	14,3	26,3	10,5	18,4	33,2	24,7	10,5	22,8	32,0	38,1
Wasserfläche 1989	0,3	0,4	0,7	0,3	0,4	0,3	0,4	0,2	0,2	1,0	0,4	0,4	0,9
Wasserfläche 2005	0,7	0,4	0,7	0,3	0,4	1,0	0,4	0,3	0,3	1,0	0,5	0,4	1,0
andere Nutzung 1989	0,2	0,4	0,8	0,3	0,3	0,1	0,2	0,1	0,1	0,2	0,2	1,0	1,0
andere Nutzung 2005	0,6	0,5	0,8	0,4	0,3	1,0	0,3	0,1	0,2	0,3	0,4	0,8	0,8
Gesamtfläche (100 %) in Hektar 1989	401	1094	537	480	331	764	1246	988	1097	639	7557	64235	3574153

1. Die IST-Analyse

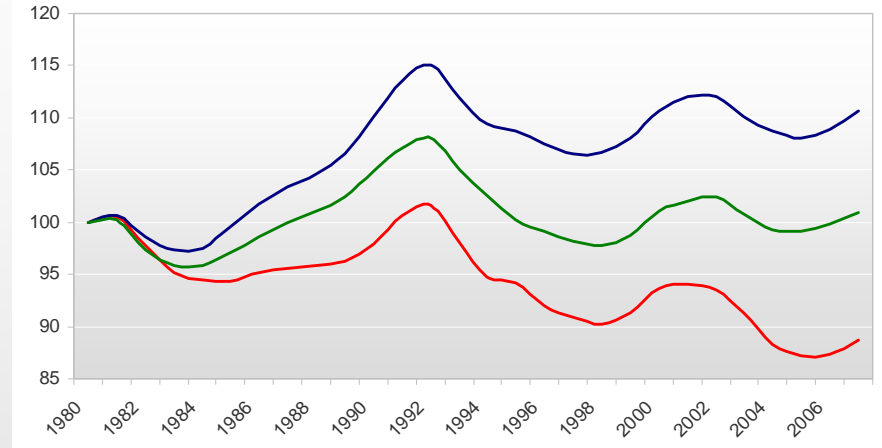
- kurze geografische Darstellung der Modellkommunen einschließlich **räumlicher Verflechtungen**
- Begründung für die räumliche Abgrenzung / den gewählten Kommunalverbund
- **Bevölkerungsentwicklung einschließlich Geburten- und Wanderungssalden**
Bevölkerungsdichte und demografische Strukturen
- **Beschäftigungsstrukturen und -entwicklungen, Arbeitsmarktentwicklung**
- **Wirtschafts- und Clusterstrukturen**; relevante Unternehmen, relevante FuE-Infrastruktur sowie innovationsrelevante Bildungseinrichtungen
- verkehrliche Infrastruktur
- soziale Infrastruktur und Bildungsinfrastruktur
- **Umweltsituation** .

1. Die IST-Analyse

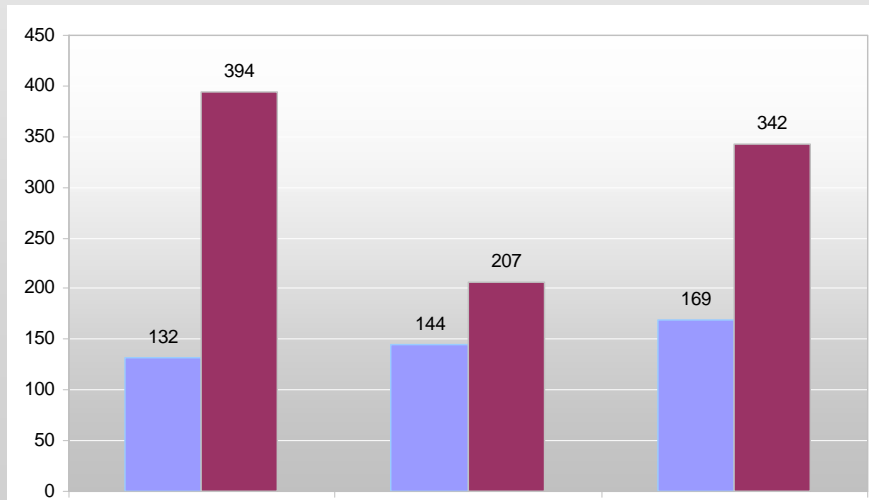
Beschäftigte nach Branchen



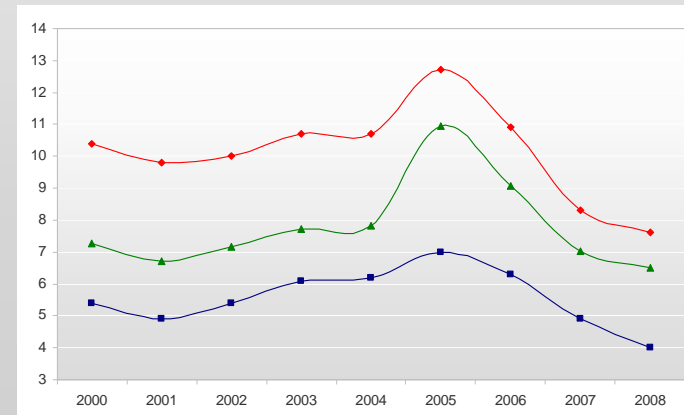
Beschäftigungsentwicklung (1980=100)



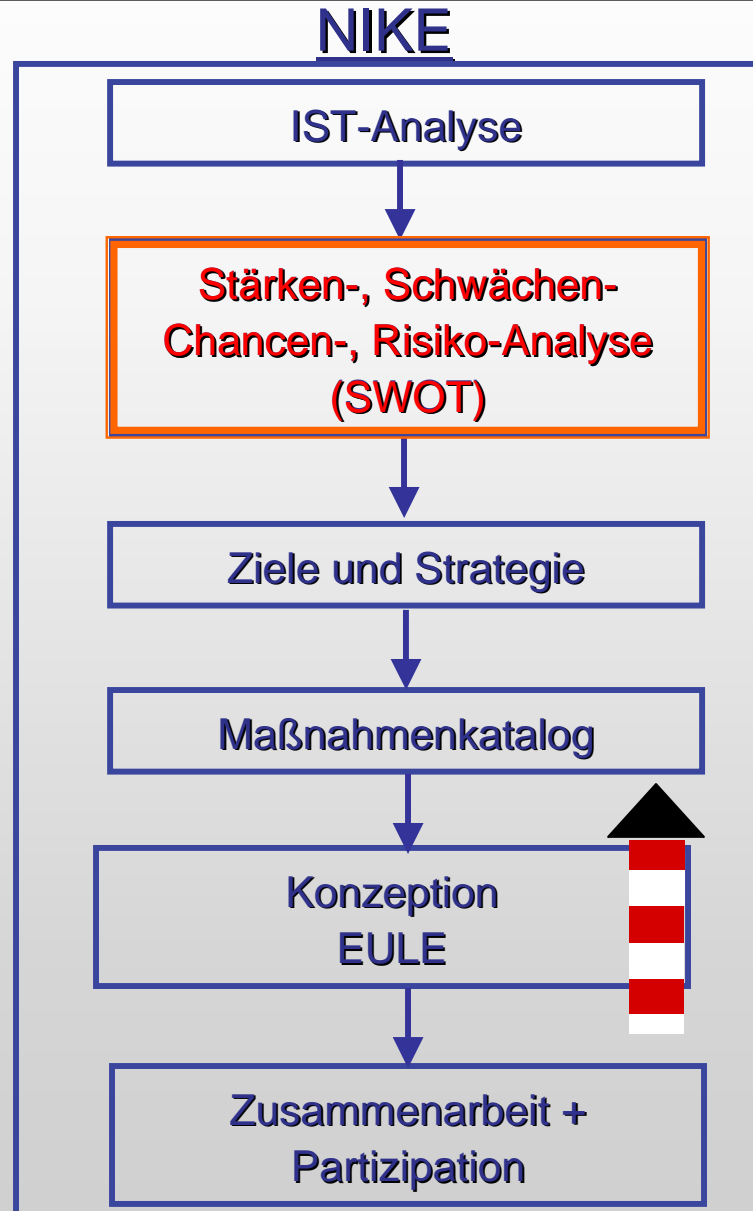
Beschäftigte je 1000 Einwohner



Arbeitslosenquoten



Die einzelnen Bestandteile 2



2. Die SWOT-Analyse

Stärken - Schwächen

Chancen - Risiken

Strengths - **W**eaknesses

Opportunities - **T**hreats

- Stärken und Schwächen

⇒ „Konzentrierte“ Bewertung der Ergebnisse der IST-Analyse und der maßgeblichen Entwicklungsdeterminanten

⇒ insbes. mit Blick auf das Ziel „RWB“ und die Querschnittsziele

- Chancen und Risiken

⇒ Ableitung der spezifischen Entwicklungschancen oder auch der besonderen Entwicklungsrisiken

2. Die SWOT-Analyse

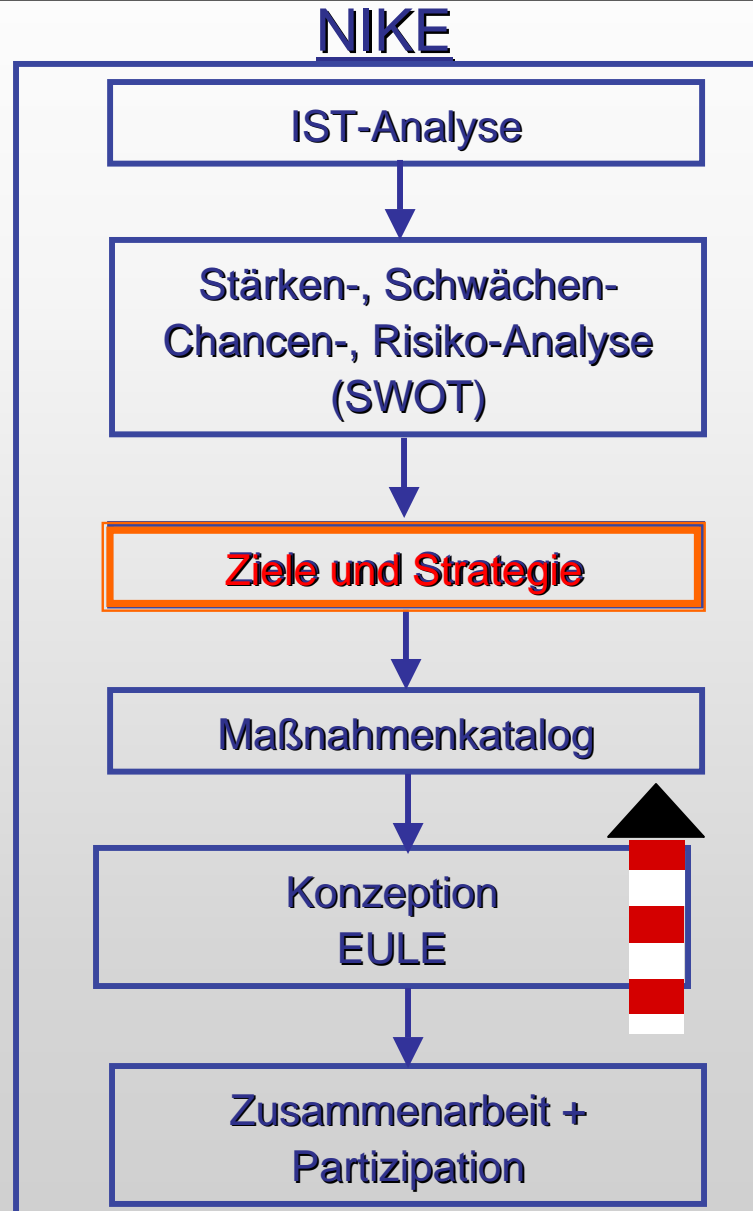
Stärken	Ausprägung
Mannheim insgesamt	
Großräumliche Lage	Zentrale Lage zu den ökonomischen Zentren der EU
Anschluss an die transeuropäischen Netze	Internationaler Flughafen Frankfurt, 7 Autobahnen, Knotenpunkt im europäischen Schnellbahnnetz, bedeutender Binnenhafen, bedeutender Rangierbahnhof
Industriebetriebe	Wichtiger Produktionsstandort weltweit operierender Konzerne
Handel	attraktive Einkaufsstadt mit überdurchschnittlicher Kaufkraftbindung
Hochschulen	Universität, Fachhochschule, Berufsakademie
Zukunftsbranchen	Entwicklungsansätze in den Bereichen Biotechnologie, Medizintechnik und Informationstechnologien
Flächenreserven	rd. 40 ha Gewerbeanlandreserven
Fördergebiet	
Innerörtliche Lage	Gute Erreichbarkeit der Verkehrsmittel sowie der Bildungs- und Forschungseinrichtungen
Urbane Areale	Urbane Charakter mit Anziehungskraft für kreative Milieus.

Schwäche	Ausprägung
Mannheim insgesamt	
Großbetriebliche Strukturen	Großbetriebe agieren auf Märkten mit geringen Wachstumspotenzialen. Zudem: Verlagerungs- und Rationalisierungspotenziale der Betriebe
Dienstleistungsprofil	kein überregional prägendes Dienstleistungsprofil
Hochschulen	fehlende naturwissenschaftliche und technische Disziplinen an der Universität Mannheim
Umweltbelastung	Mannheim unterliegt einer vergleichsweise hohen Umweltbelastung
Fördergebiet	
Städtischer Problembereich	Sozialer Brennpunkt mit hohen Arbeitslosen-, Sozialhilfe- und Kriminalitätsquoten
Städtebauliche Mängel	Unattraktives Erscheinungsbild und mangelhafte innere Verkehrserschließung der alten Gewerbegebiete, Altlasten.

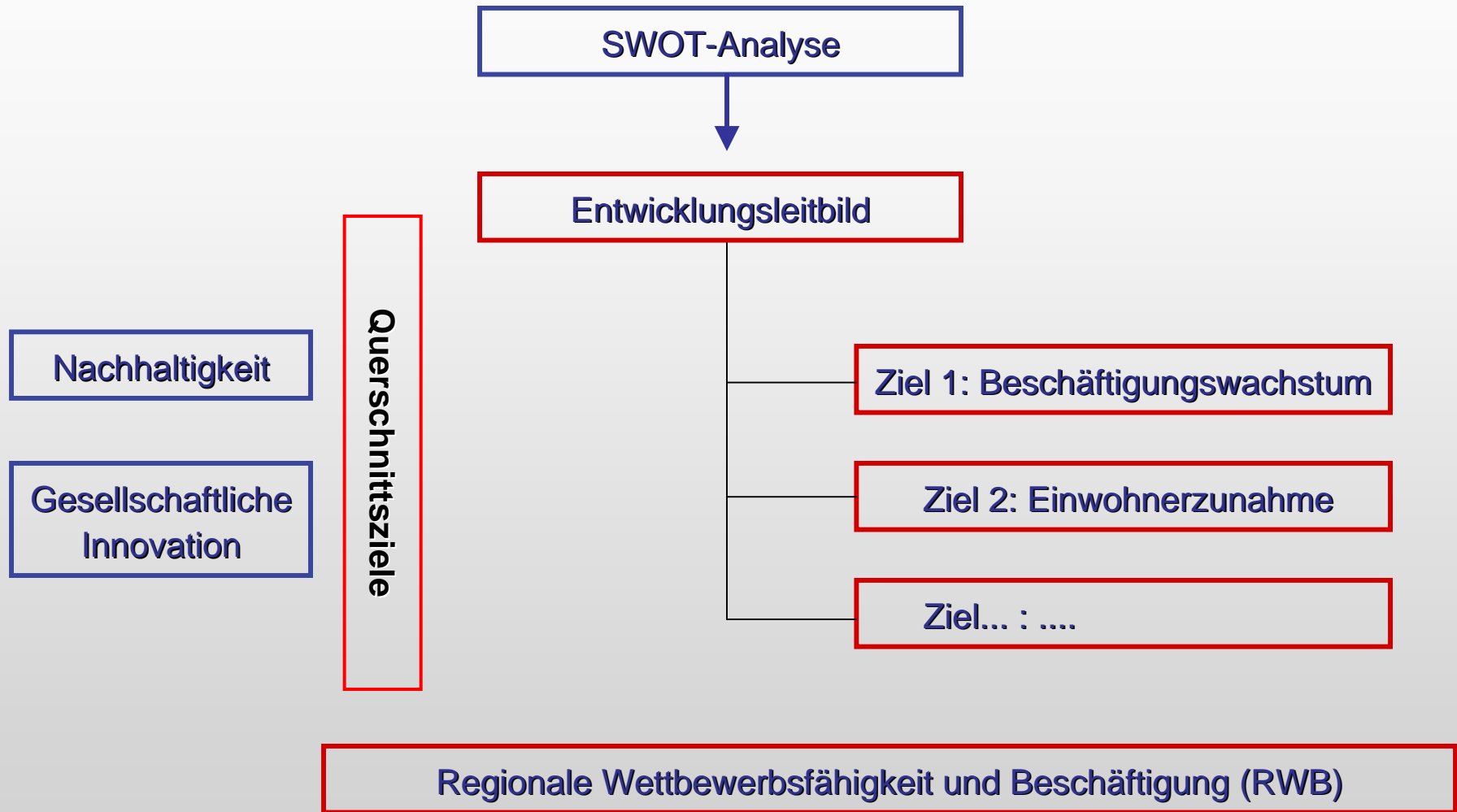
Großbetriebliche Strukturen

Die negativen Impulse für den Mannheimer Arbeitsmarkt, die von den Großbetrieben ausgehen, sind die zweite Seite der Medaille der großbetrieblichen Strukturen. Dabei ist es heute nicht mehr das Kernproblem, dass Mannheim nicht Sitz von Konzernzentralen ist. **Die eigentliche Problematik resultiert aus den beschränkten Wachstumspotenzialen der Märkte, auf denen die Betriebe agieren, und den zweifelsohne vorhandenen Rationalisierungs- bzw. Verlagerungspotenzialen arbeitsintensiver Tätigkeiten in den Betrieben.**

Die einzelnen Bestandteile 3

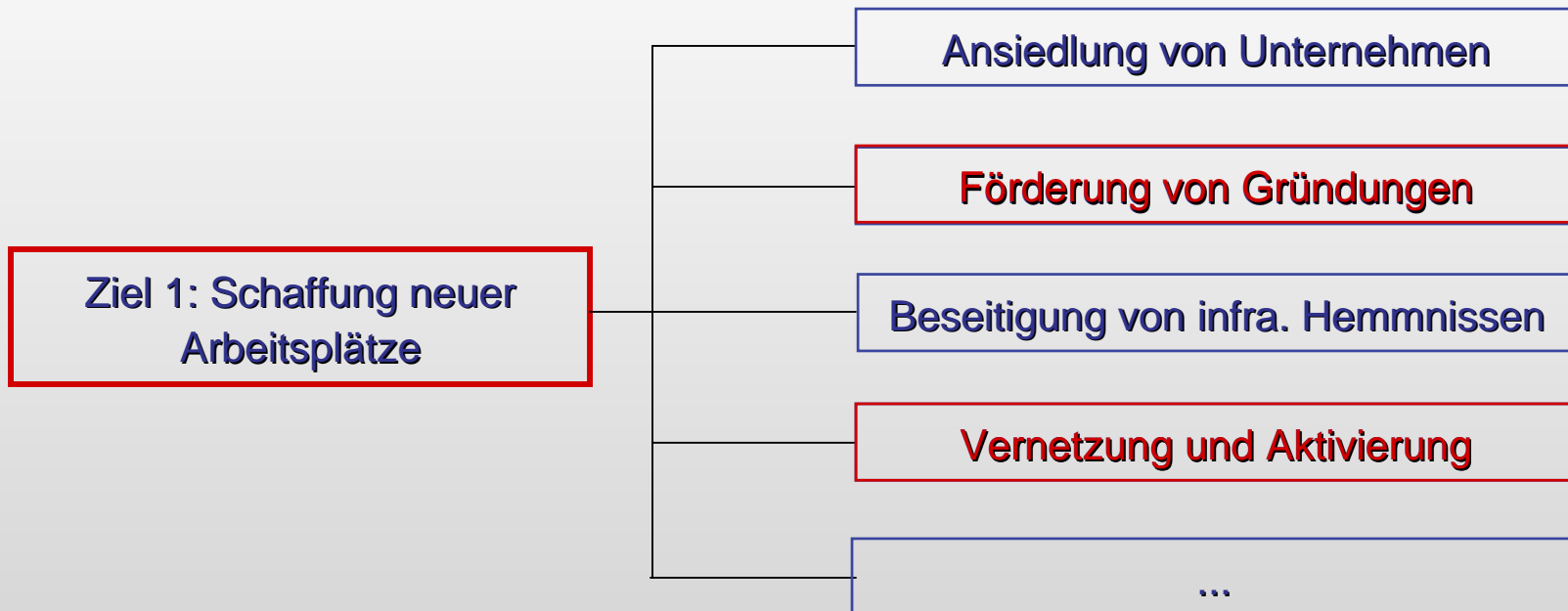


3. Ziele und Strategie

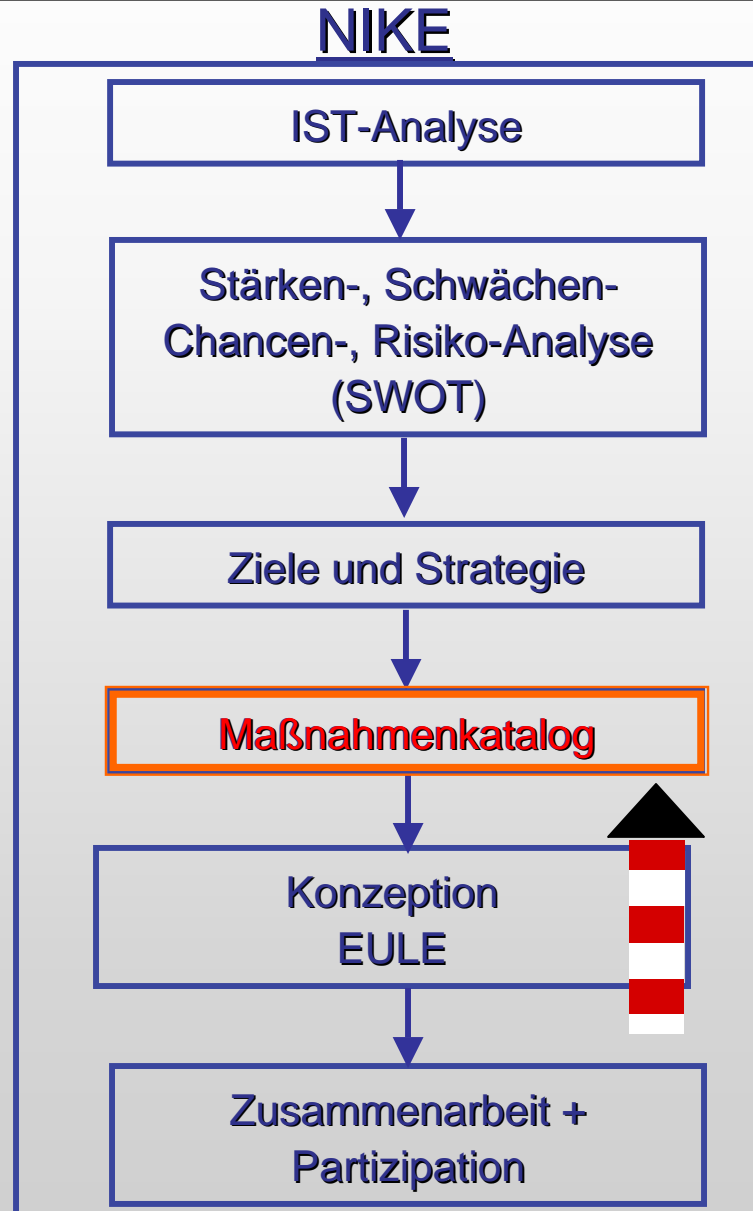


3. Ziele und Strategie

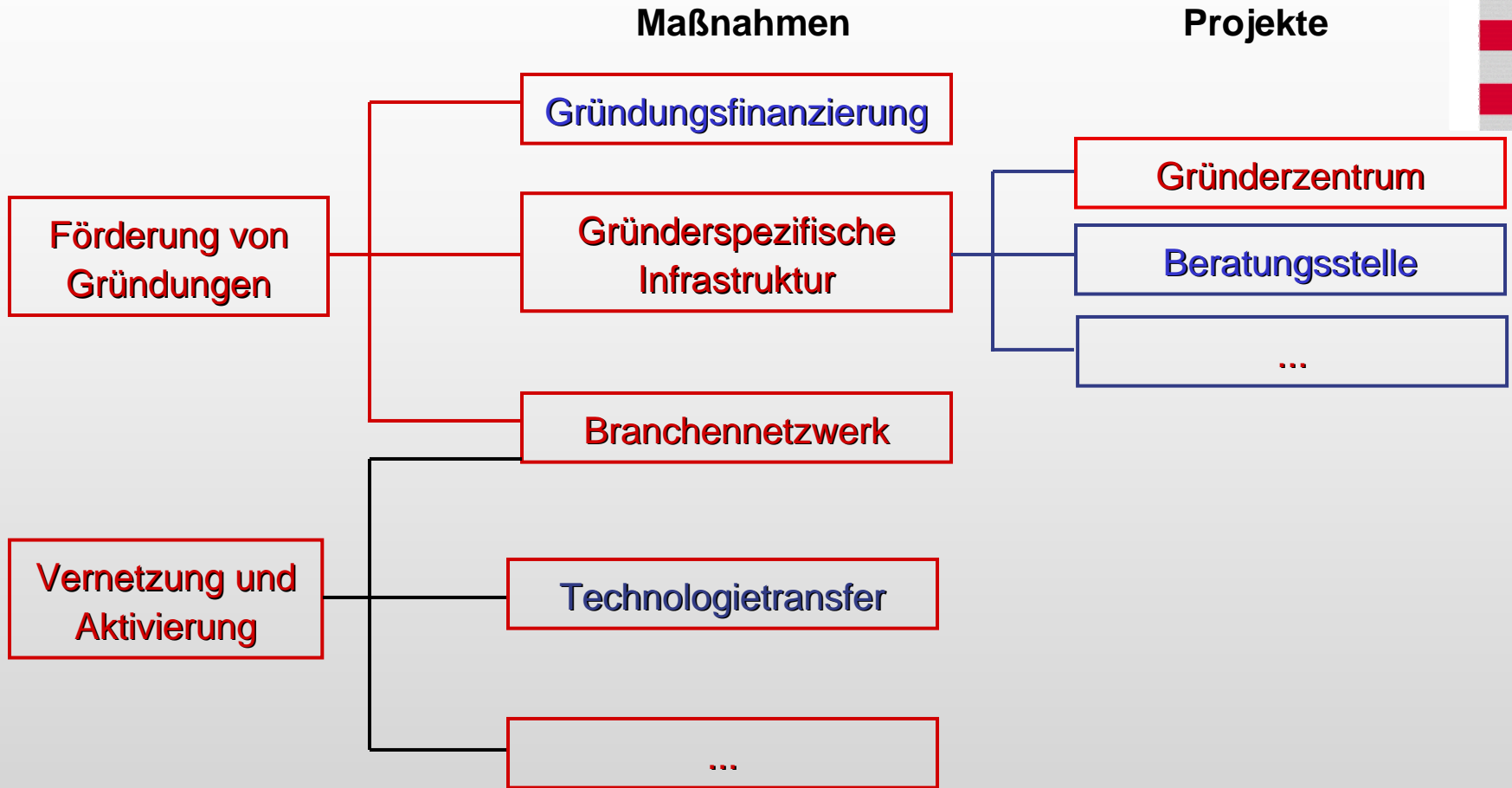
Maßnahmenfelder



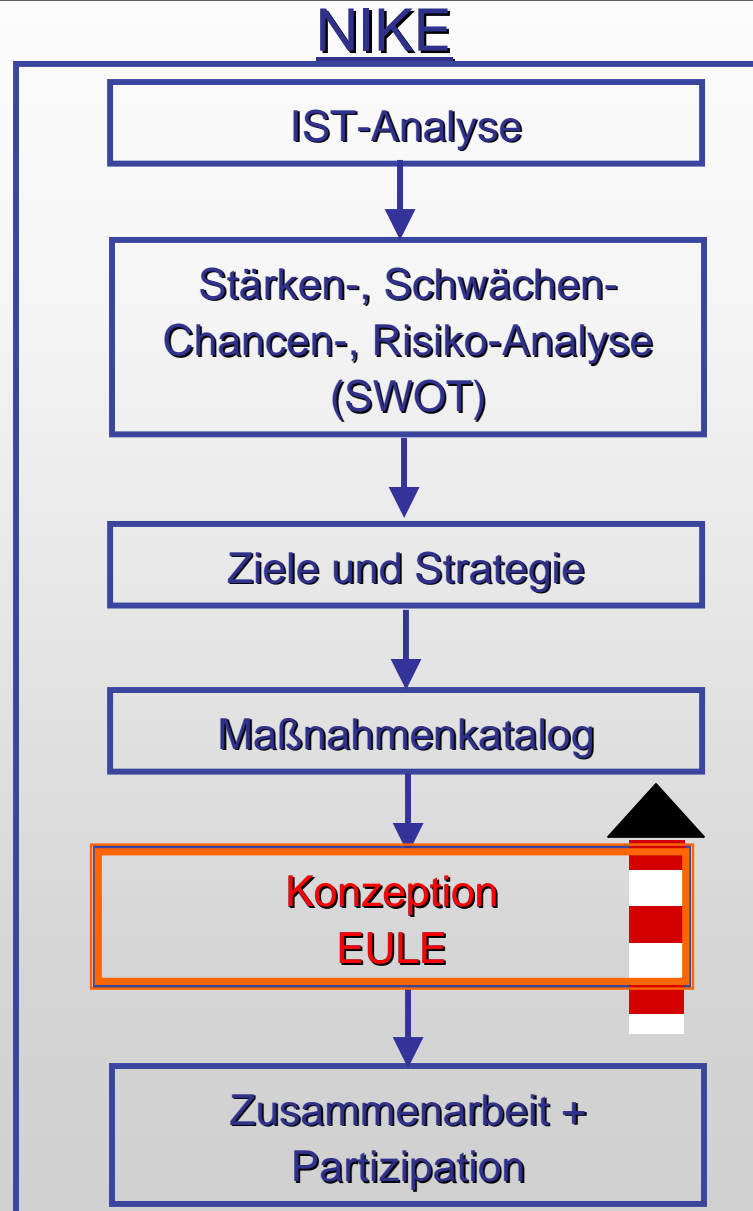
Die einzelnen Bestandteile 4



4. Maßnahmenkatalog



Die einzelnen Bestandteile 4



■ Projektinhalte

- Gegenstand
- Bedeutung des Projekts für die Gesamtstrategie
- Innovative Aspekte des Projekts
- Beleg der (bisherigen) Alleinstellung
- Aufzeigen der Transferierbarkeit des Projekts

■ Umsetzungsplanung

- Zeitplan für die Investition
- Meilensteine für die Betriebsphase
- Einschätzungen zur Nachhaltigkeit des Betriebs

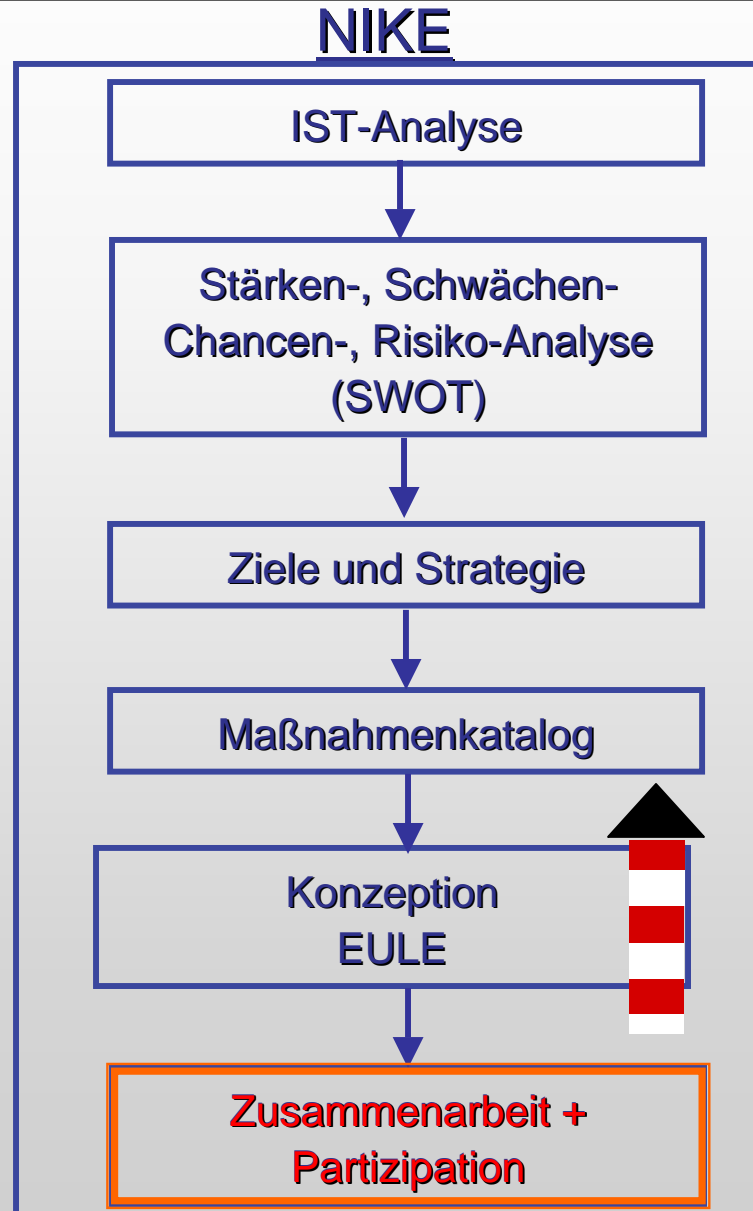
■ Projektpartner

■ Finanzierungsplan

- Gesamtfinanzierung
- zeitlicher Mittelabfluss



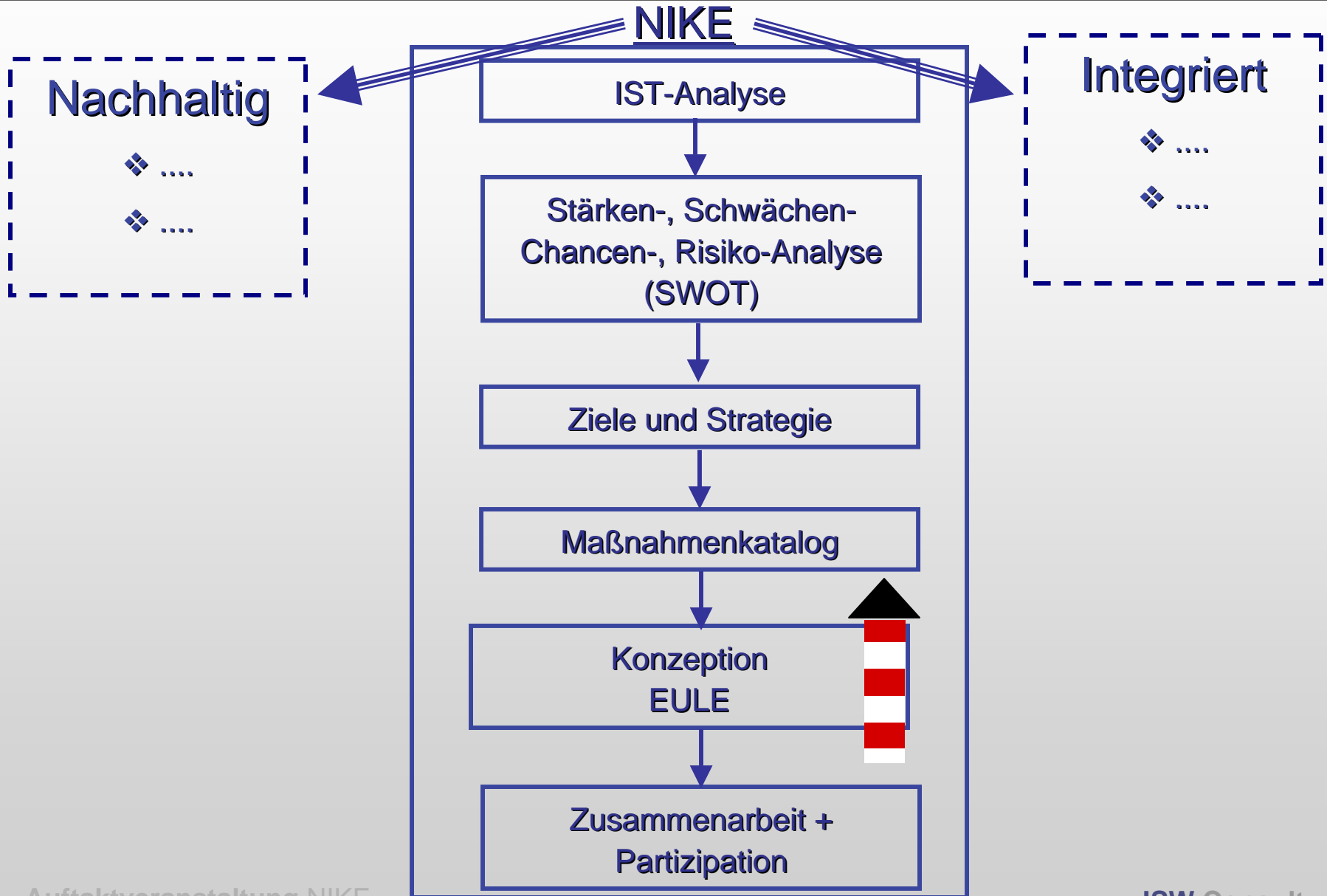
Die einzelnen Bestandteile 4



6. Zusammenarbeit und Partizipation

- Zusammenarbeit der Akteure
- Einbeziehung der Umwelt-, Wirtschafts- und Sozialpartner
- Bürgerbeteiligung
- Einbeziehung externen Sachverständiges
- regionale Vernetzung

Gesamtanforderungen



Vielen Dank!